



KEUSOTE

Keski-Uudenmaan hyvinvointialue

HR-tilannekatsaus 1.1.2024-29.2.2024
Henkilöstöjaosto 20.3.2024

HR-päällikkö Nina Nikkinen

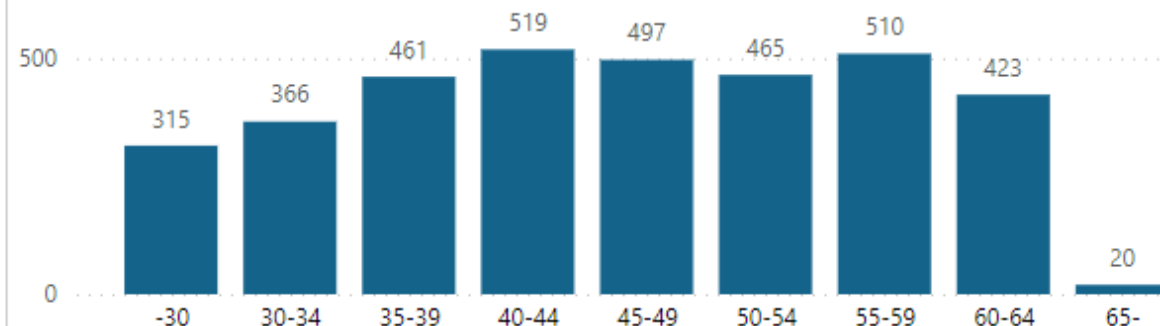
KEUSOTE.FI



Henkilöstön määrä

Palvelussuhdetyyppi	Lkm_toteuma	Lkm_edellinen vuosi	KS% Lkm_toteuma	KS% Lkm_edellinen vuosi	Lkm_tot_vs_ed vuosi (%)
	▲				
Vakituiset	3576	3389	82,57%	82,70%	5,518%
Sijaiset	578	515	13,35%	12,57%	12,233%
Muut	1	1	0,02%	0,02%	0,000%
Muut määräaikaiset	130	151	3,00%	3,68%	-13,907%
Oppisopimussuhteiset	28	25	0,65%	0,61%	12,000%
Työllistetyt	18	17	0,42%	0,41%	5,882%

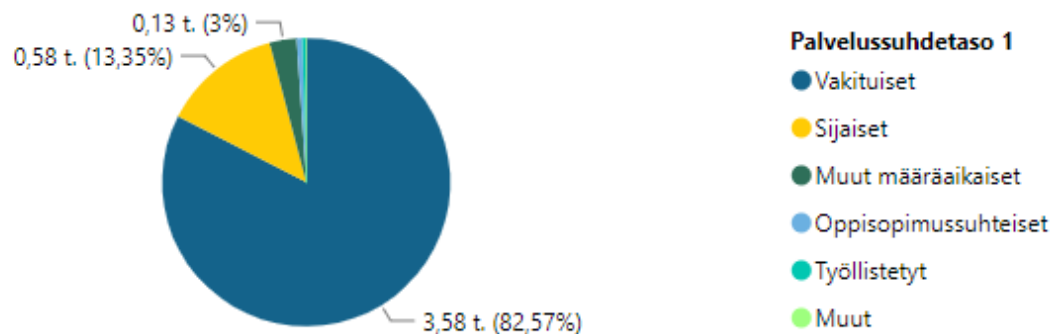
Vakituisen henkilöstön määrä



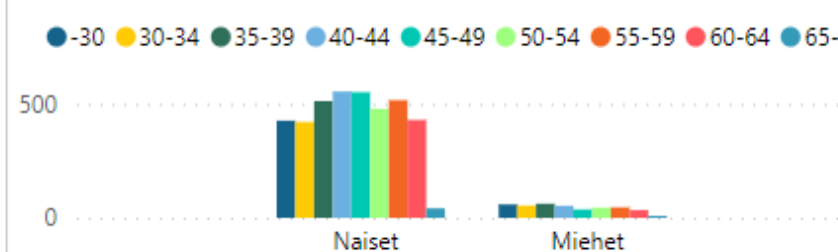
Henkilöstön määrä ikäluokittain ja sukupuolittain (porautuminen kustannuspaikoille)

Sukupuoli Ikäluokka	Miehet		Naiset		Yhteensä	
	Lkm_toteuma	Lkm_edellinen vuosi	Lkm_toteuma	Lkm_edellinen vuosi	Lkm_toteuma	Lkm_edellinen vuosi
-30	59	54	427	431	486	485
30-34	54	54	421	383	475	437
35-39	62	48	513	477	575	525
40-44	53	46	555	531	608	577
45-49	37	35	552	483	589	518
50-54	45	47	479	505	524	552
55-59	46	41	517	475	563	516
60-64	34	34	430	402	464	436
65-	5	6	42	46	47	52
Yhteensä	395	365	3936	3733	4331	4098

Henkilöstön määrä palvelussuhdetyyppin mukaan



Henkilöstön määrä ikäluokittain ja sukupuolittain



Keski-ikä

Sukupuoli	Keski-ikä
Miehet	42,8
Naiset	44,8
Yhteensä	44,7

Henkilöstömäärät palvelualueittain 2/2024

Palvelualue	Henkilöstömäärä 2/2024	Henkilöstömäärä 2/2023	Muutos 2023-2024
Ikva	1719	1599	120
Miela	981	943	38
Tepasa	1260	1163	97
Strateginen kehittäminen ja tukipalvelut	375	397	-22
- Sis. Asikasohtaus	122	100	22
- Sis. Hankkeet	24	20	4
- Sis. työllistetyt	2	2	0
Yhteensä	4335	4102	233



Sairauspoissaolo tai työtapaturmapoissalot

Poissaoloryhmä ● 1-7 pv ● 8-29 pv ● 30-59 pv ● 60-89 pv

40,63%

31,46%

14,89%

13,02%

Sairaus tai
työtapaturmapoissaolot /
HTV1

19,66

Kalenteripv_kum/HTV1_kum

Sairaus tai
työtapaturmapoissaolot /
HTV1 ed vuosi

19,14

Kalenteripv_ed_vuosi_kum/HTV1...

Sairauspoissaolo tai työtapaturmapoissalot ed vuosi

Poissaoloryhmä ● 1-7 pv ● 8-29 pv ● 30-59 pv ● 60-89 pv ● 90-179 pv ● Yli 180 pv

45,74%

30,93%

12,98%

5,06%

Sairaus tai
työtapaturmapoissaolot /
HTV2

20,92

Kalenteripv_kum/HTV2_kum

Sairaus tai
työtapaturmapoissaolot /
HTV2 ed vuosi

20,57

Kalenteripv_ed_vuosi_kum/HTV2...

Poissaoloryhmä	Poissaolopäivien Lkm	KS% Poissaolopäivien Lkm	Poissaolopäivät_ed vuosi	KS% Poissaolopäivät_ed vuosi
1-7 pv	5430	40,63%	34762	45,74%
8-29 pv	4204	31,46%	23504	30,93%
30-59 pv	1990	14,89%	9864	12,98%
60-89 pv	1740	13,02%	3166	4,17%
90-179 pv			3848	5,06%
Yli 180 pv			858	1,13%
Yhteensä	13364	100,00%	76002	100,00%

Sairaus tai
työtapaturmapoissaolot /
Henkilömäärä

3,01

Kalenteripv_kum/Lkm_tot

Sairaus tai
työtapaturmapoissaolot /
Henkilömäärä ed vuosi

2,86

Kalenteripv_ed_vuosi_kum/Lkm_e...

Poissaolo-%

5,39%

Poissaolo-%

Poissaolo-% ed vuosi

5,24%

Poissaolo-% ed vuosi

Poissaolo-% (HTV2)

5,73%

* Poissaolo-% (HTV2)

Poissaolo-% ed vuosi
(HTV2)

5,64%

* Poissaolo-% ed vuosi (HTV2)

Palkalliset ja palkattomat sairauspoissaolot

Poissaoloryhmä	Palkallinen	Palkaton	Yhteensä
1-7 pv	5403	27	5430
8-29 pv	4170	34	4204
30-59 pv	1874	116	1990
60-89 pv	1140	600	1740
Yhteensä	12587	777	13364

Poissaolo-% = Poissaolopäivät / (HTV1 * 365) =
kalenteripoissaolopäivät / teoreettinen työaika kalenteripäivinä

Poissaolo-% (HTV2) = Poissaolopäivät / (HTV2 * 365) =
kalenteripoissaolopäivät / teoreettinen työaika kalenteripäivinä

Terveysperusteisiin poissaoloihin sisältyy sairaus- ja
työtapaturmapoissaolot.

Yllä ja vasemmalla olevissa kaavioissa ja taulukossa esitetään
koko vuoden tiedot.



Sairaus- tai työtaturmapoissaolot lukumäärittäin

Poissaoloryhmä ● 1-7 pv ● 8-29 pv ● 30-59 pv ● 60-89 pv

85,71%

10,95%

Sairaus- tai työtaturmapoissaolot lukumäärittäin ed vuosi

Poissaoloryhmä ● 1-7 pv ● 8-29 pv ● 30-59 pv ● 60-89 pv ● 90-179 pv ● Yli 180 pv

87,37%

10,45%

Poissaoloryhmä	Poissaolo Lkm	KS% Poissaolo Lkm	Poissaolojen lkm ed vuosi	KS% Poissaolojen lkm ed vuosi
1-7 pv	2184	85,71%	13534	87,37%
8-29 pv	279	10,95%	1619	10,45%
30-59 pv	56	2,20%	250	1,61%
60-89 pv	29	1,14%	49	0,32%
90-179 pv			34	0,22%
Yli 180 pv			4	0,03%
Yhteensä	2548	100,00%	15490	100,00%

64,24%

Nolla päivää sairastaneet (%)

Välilehdellä esitetään koko vuoden sairaus- tai työtaturmapoissaolojen lukumäärät.

Nolla päivää sairastaneet (%) = Suhteellinen osuus henkilöstöstä, joilla ei ole lainkaan sairaus- tai työtaturmapoissaoloja koko vuoden aikana. Henkilömäärässä on mukana he, jotka ovat olleet aineistossa edellisen 12 kuukauden aikana vähintään kuudessa kuukaudessa.

**88,03**

* Tehty työ %

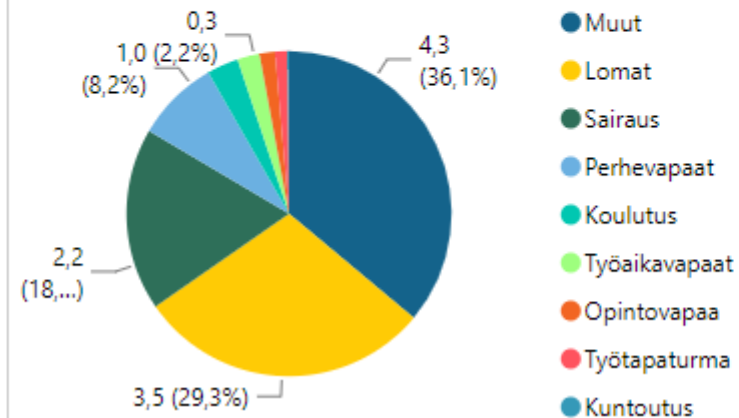
86,20

* Tehty työ % ed vuosi

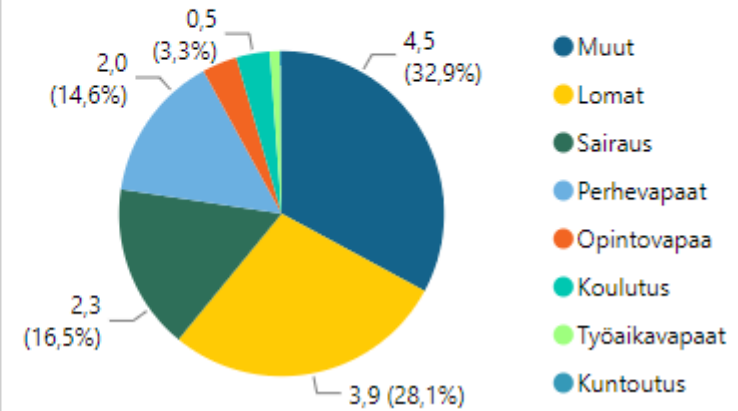
1.83%

* Tehty työ % muutos

Poissaolojen osuus syykoodeittain

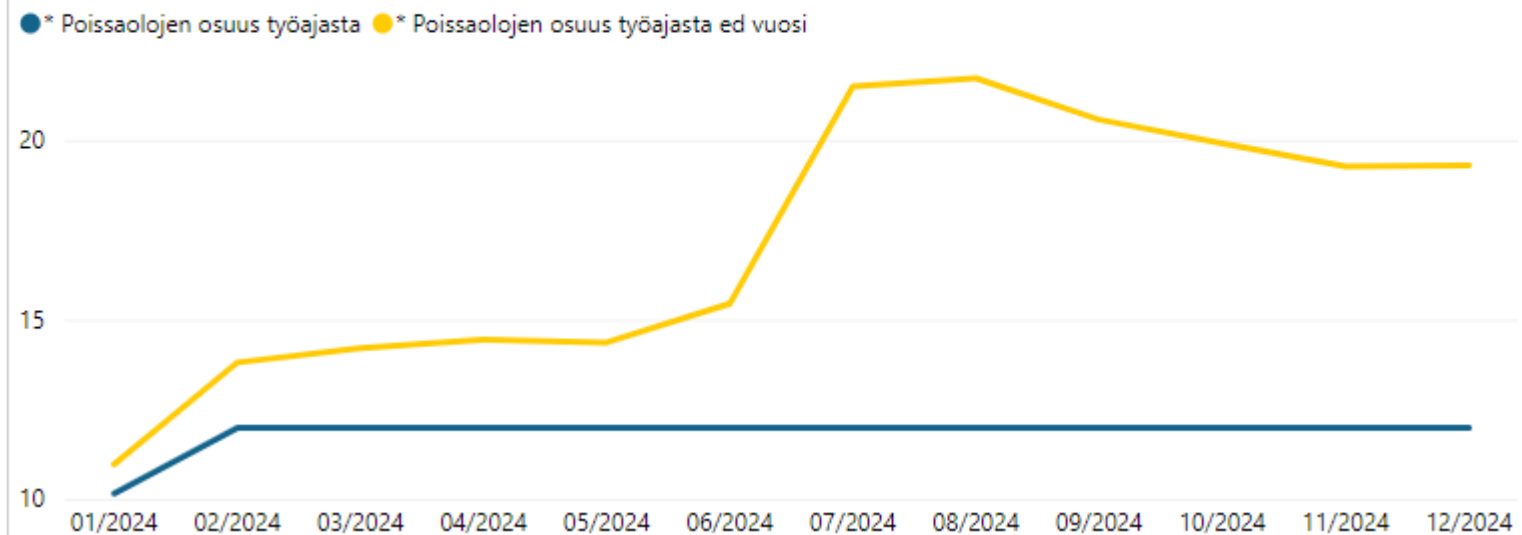


Poissaolojen osuus syykoodeittain edellinen vuosi



Poissaolosyytaso 1	* Poissaolojen osuus työajasta	* Poissaolojen osuus työajasta ed vuosi	* Poissaolojen osuuden muutos
Muut	4,3	4,5	-0,2
Lomat	3,5	3,9	-0,4
Sairaus	2,2	2,3	-0,1
Perhevapaat	1,0	2,0	-1,0
Koulutus	0,4	0,5	-0,1
Työaikavapaat	0,3	0,1	0,1
Opintovapaa	0,2	0,5	-0,3
Työtapaturma	0,1	0,0	0,1
Kuntoutus	0,0	0,0	0,0
Yhteensä	12,0	13,8	-1,8

* KUMULATIIVINEN Poissaolojen osuus työajasta ja * Poissaolojen osuus työajasta ed vuosi, tekijä Kk_vvv





Poissaolokustannusten erittely

Poissaolosyytaso 1	Kustannus_kum	KS% Kustannus_kum	Kustannus_ed vuosi_kum	KS% Kustannus_ed vuosi_kum	Kustannus_kum _vs_ed vuosi_kum (€)	Kustannus_kum_ vs_ed vuosi_kum (%)
▲						
⊕ Koulutus	127 417	4,0%	166 695	5,1%	-39 278	-23,6%
⊕ Kuntoutus	9 111	0,3%	15 254	0,5%	-6 143	-40,3%
⊕ Kuntoutustuki	0	0,0%	0	0,0%	0	
⊕ Lomat	1 664 629	52,4%	1 549 856	47,4%	114 773	7,4%
⊕ Muut	158 629	5,0%	106 937	3,3%	51 691	48,3%
⊕ Opintovapaa	0	0,0%	0	0,0%	0	
⊕ Perhevapaat	207 083	6,5%	192 187	5,9%	14 896	7,8%
⊖ Sairaus	892 829	28,1%	1 140 082	34,9%	-247 253	-21,7%
Sairaus, palkaton	0	0,0%	0	0,0%	0	
Sairausloma 2/3- osapalkalla			2 707	0,1%	-2 707	-100,0%
Sairausloma esimiehen luvalla	224 669	7,1%	383 771	11,7%	-159 102	-41,5%
Sairausloma lääk./ter.h. todistuksella	665 059	20,9%	736 885	22,6%	-71 825	-9,7%
TartuntatautiL 575/635 sairaus, palkall			4 491	0,1%	-4 491	-100,0%
Vapaa-ajan tapaturma, palkall	3 101	0,1%	12 228	0,4%	-9 127	-74,6%
⊕ Työaikavapaat	89 614	2,8%	62 505	1,9%	27 109	43,4%
⊕ Työtapaturma	26 187	0,8%	33 724	1,0%	-7 537	-22,3%
⊕ Vuorotteluvapaa	0	0,0%	0	0,0%	0	
Yhteensä	3 175 498	100,0%	3 267 241	100,0%	-91 742	-2,8%

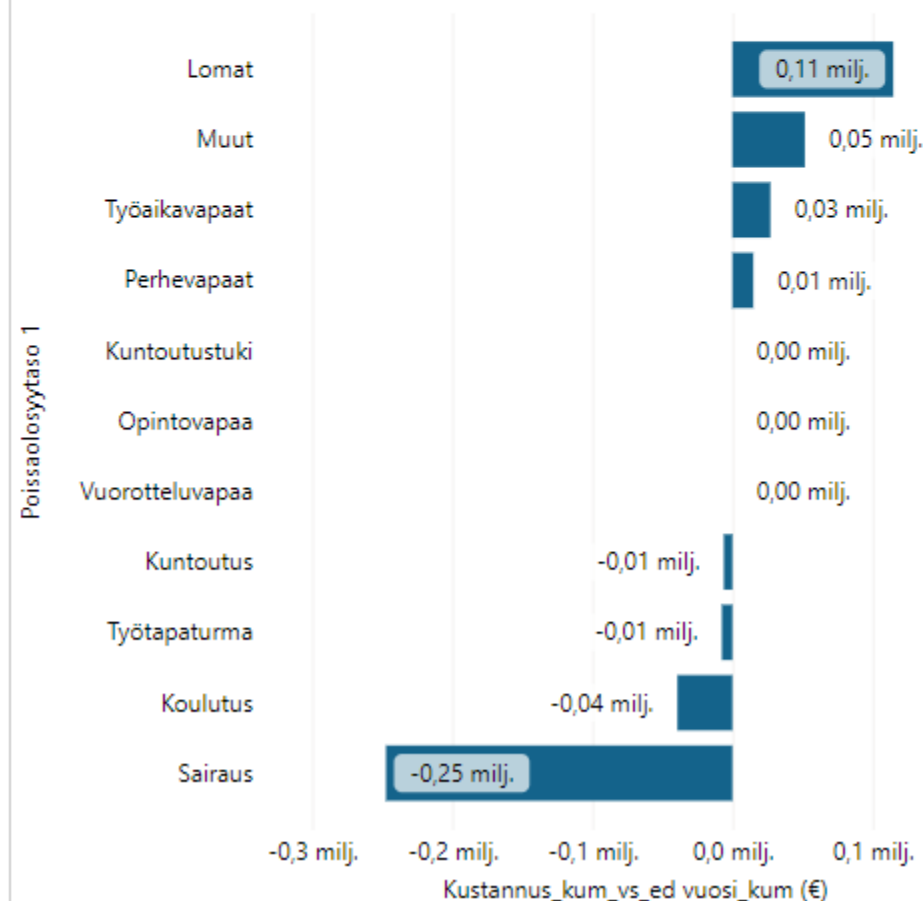
3,18 milj.

Kustannus_kum

3,27 milj.

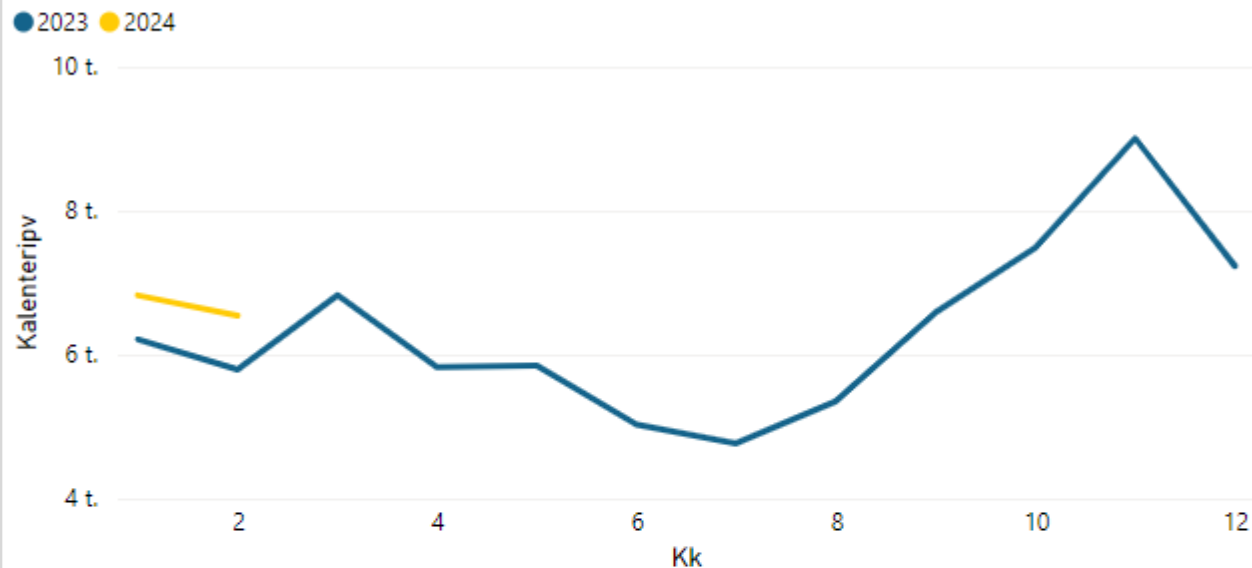
Kustannus_ed vuosi_kum

Poissaolokustannusten muutos verrattuna ed vuoteen

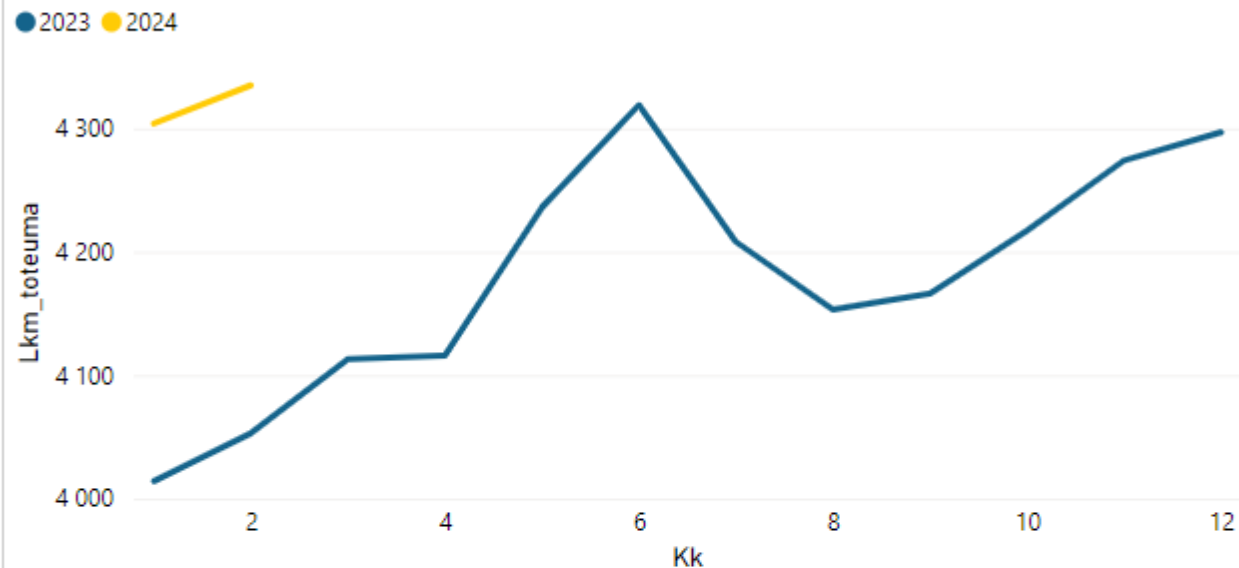




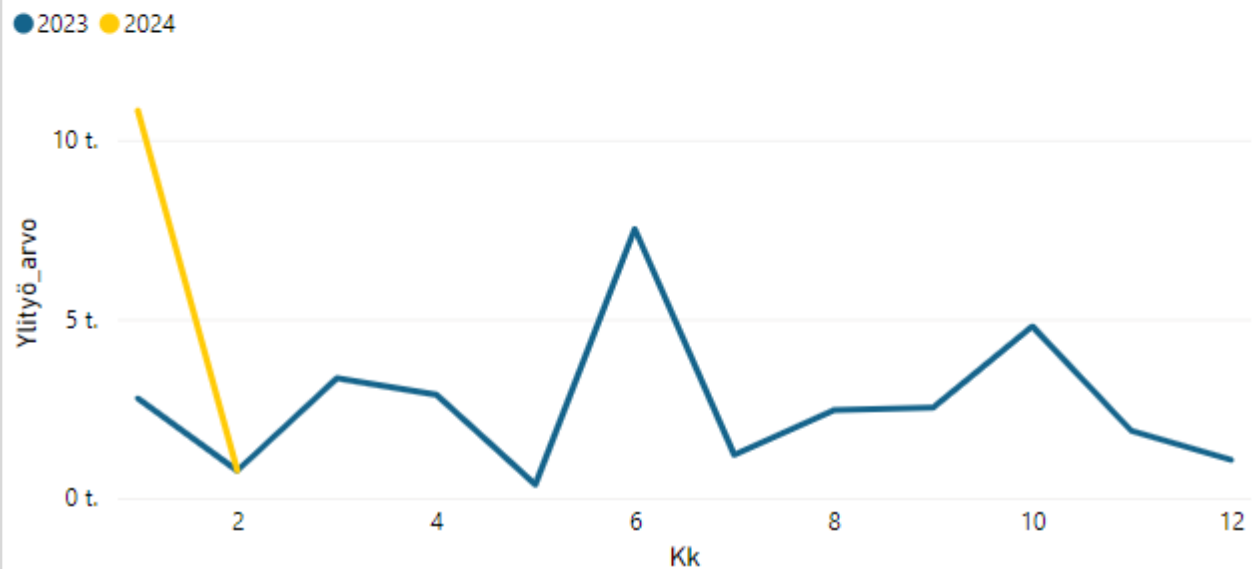
KUUKAUSITTAISET työkyvyttömyyspoissaolopäivät



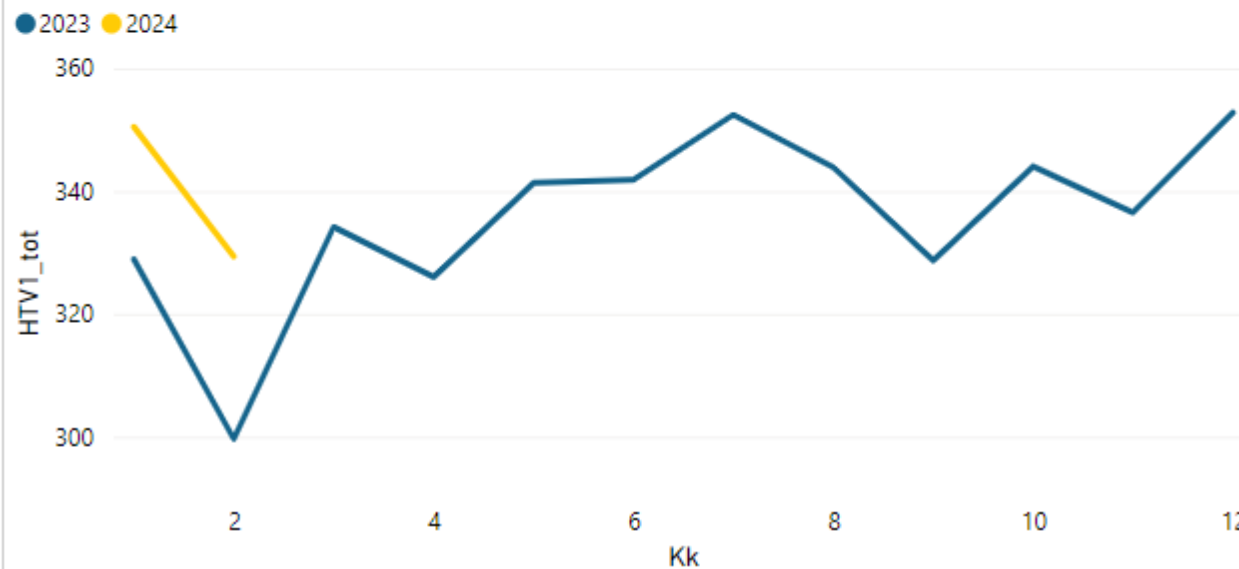
KUUKAUSITTAINEN henkilöstön määrä



KUUKAUSITTAISET ylityökustannukset



KUUKAUSITTAISET HTV1



Vaihtuvuus ja rekrytoinnit



KEUSOTE
Keski-Uudenmaan hyvinvointialue



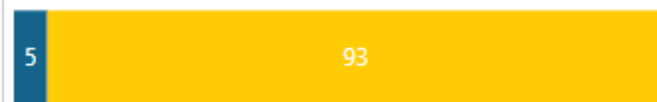
Vakituinen henkilöstö, eläköitymiset ja päättyneet palvelussuhteet

● * Eläkkeelle kum ● * Muut päättyneet kum



Vakituinen henkilöstö, eläköitymiset ja päättyneet palvelussuhteet ed vuosi

● * Eläkkeelle ed vuosi kum ● * Muut päättyneet ed vuosi



Eläköitymisen ennakointi kuluva vuosi, henkilöiden lukumäärä iän mukaan

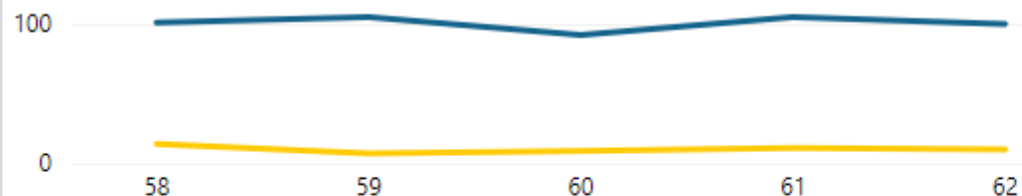
Palvelussuhdetaso 2	58	59	60	61	62
Vakituiset	89	106	103	95	107
Muut	11	7	12	12	14
Yhteensä	100	113	114	107	121

Eläköitymisen ennakointi ed. vuosi, henkilöiden lukumäärä iän mukaan

Palvelussuhdetaso 2	58	59	60	61	62
Vakituiset	101	105	92	105	100
Muut	14	7	9	11	10
Yhteensä	115	112	101	116	110

Eläköitymisen ennakointi ed. vuosi, henkilöiden lukumäärä iän mukaan

Palvelussuhdetaso 2 ● Vakituiset ● Muut



Päättyneet palvelussuhteet

59	80	1,68 %	0,00 %	-26,25 %
Päättyneet_tot_kum	Päättyneet_ed vuosi...	* Vakituisten vaihtu...	* Vakituisten vaihtu...	* Vakituisten vaihtuvuu...

Eläköitymiset

11	5	0,31 %	0,00 %	120,00 %
* Eläkkeelle kum	* Eläkkeelle ed vuosi...	* Eläköityneiden os...	* Eläköityneiden os...	* Eläköitymisen vaihtuv...

Henkilömäärä

3507	(Tyhjä)	0,00 %
* Henkilömäärä 31.12 ed vuosi	* Henkilömäärä 31.12 toissa vuosi	* Henkilömäärän muutos

Vakituiset

137

* 63 vuotta täyttäneet

Muut palvelussuhteet

64

* 63 vuotta täyttäneet

Yhteensä

201

* 63 vuotta täyttäneet

Vaihtuvuus-% = Vakituisten päättyneet palvelussuhteet / vakituisten henkilöstön lkm ed. vuoden viim. päivänä

Rajattu raportoinnin ulkopuolelle seuraavat päättymissyyt:

- Laitoksen tms. siirto toiseen laitokseen tai KEL:n - Muut tehtävää vaihtaneet - Omasta toiveesta tehtävää vaihtaneet - Pää-/sivutoimimuuutos, työajanmuutos - Siirtynyt toiseen palvelussuhteeseen samassa kunnassa - Sis.siirto/järjestelmän vaihdos - Sisäinen siirto/Tehtävämuutos - Sisäisen sijaisuuden päätyminen - Tehtävä, toiminta toiseen jäsenyhteisöön - Tehtävän siirto tuotannollisista syistä - Tekninen katkaisu - Toistuva sijainen - Tuntematon - Uudelleen sijoitus - Virka lakkautettu

Vanhuuseläke:

Vuosina 1940 - 1959 syntyneillä työntekijöillä on henk.koht. eläkeikä (63 - 65 vuotta), jos palvelussuhde on alkanut ennen 1.1.1993 ja jatkuu eläkeikään saakka.

Eläkeuudistus 2017:

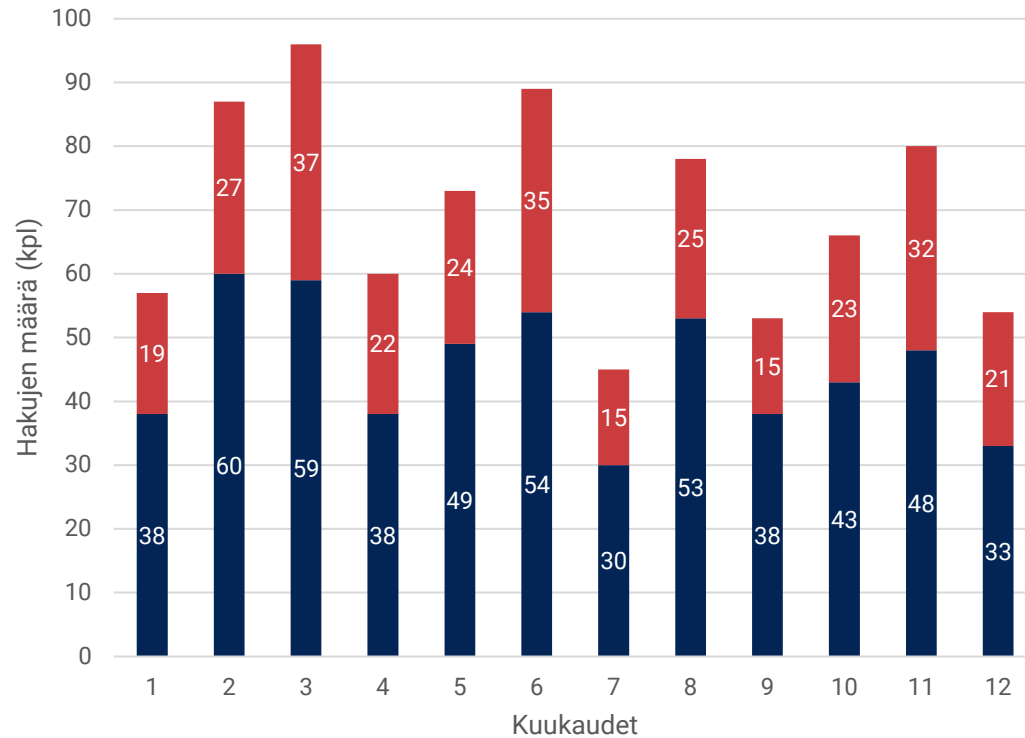
Eläkkeen alaikäraja nousee vuoteen 2027 mennessä asteittain 65 ikävuoteen (vuodesta 2018 alkaen)

Vaihtuvuus % nimikkeittäin 2024

Vakituisten vaihtuvuus	Henkilöiden määrä 31.12.2023	Tammikuu päätyneet kum.	Tammikuu vaihtuvuus %	Helmikuu päätyneet kum.	Helmikuu vaihtuvuus %
Sosiaalityöntekijä	96	5	5,21 %	6	6,25 %
Lääkäri	93	0	0,00 %	3	3,23 %
Sairaanhoidaja	529	9	1,70 %	16	3,02 %
Hammaslääkäri	74	1	1,35 %	2	2,70 %
Esihenkilö	180	2	1,11 %	3	1,67 %
Ohjaaja	335	1	0,30 %	5	1,49 %
Lähihoitaja/perushoitaja	897	13	1,45 %	13	1,45 %
Sosiaaliohjaaja	129	1	0,78 %	1	0,78 %
Terveydenhoitaja	145	0	0,00 %	1	0,69 %
Hammashoitaja	106	0	0,00 %	0	0,00 %
Suuhygienisti	35	0	0,00 %	0	0,00 %
Puheterapeutti	12	0	0,00 %	0	0,00 %
Psykologi	67	0	0,00 %	0	0,00 %

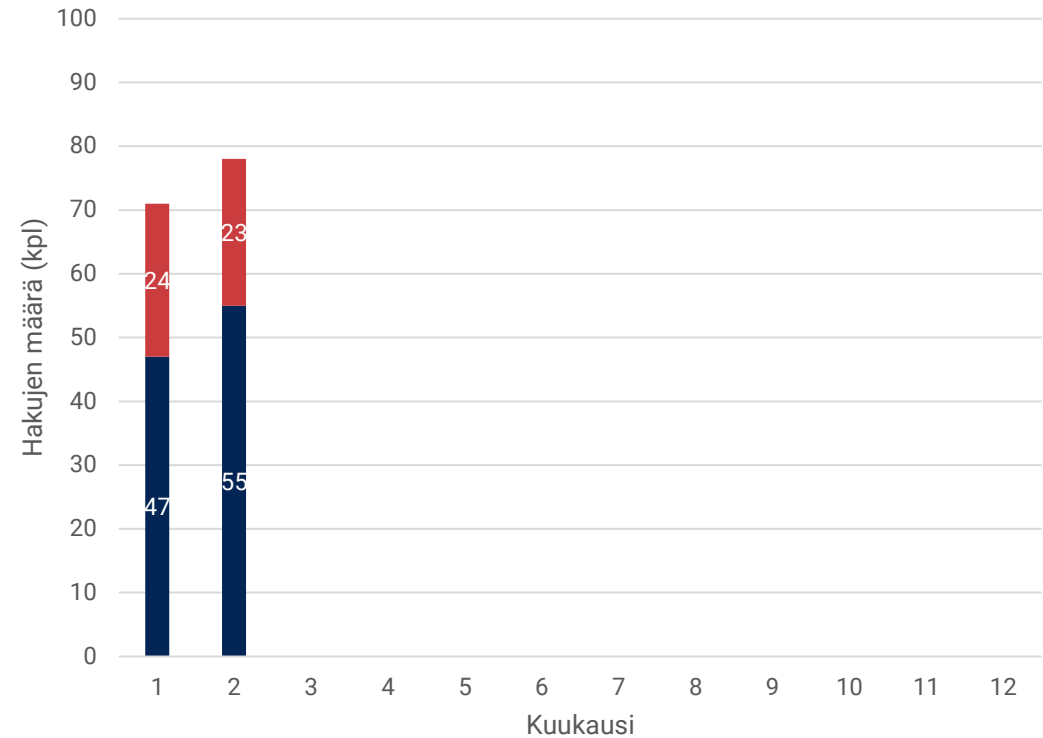
Henkilöstön saatavuus

Rekrytointien määrä yhteensä 2023



■ Vakituisia hakuja (kpl) ■ Määräaikaista hakuja (kpl)

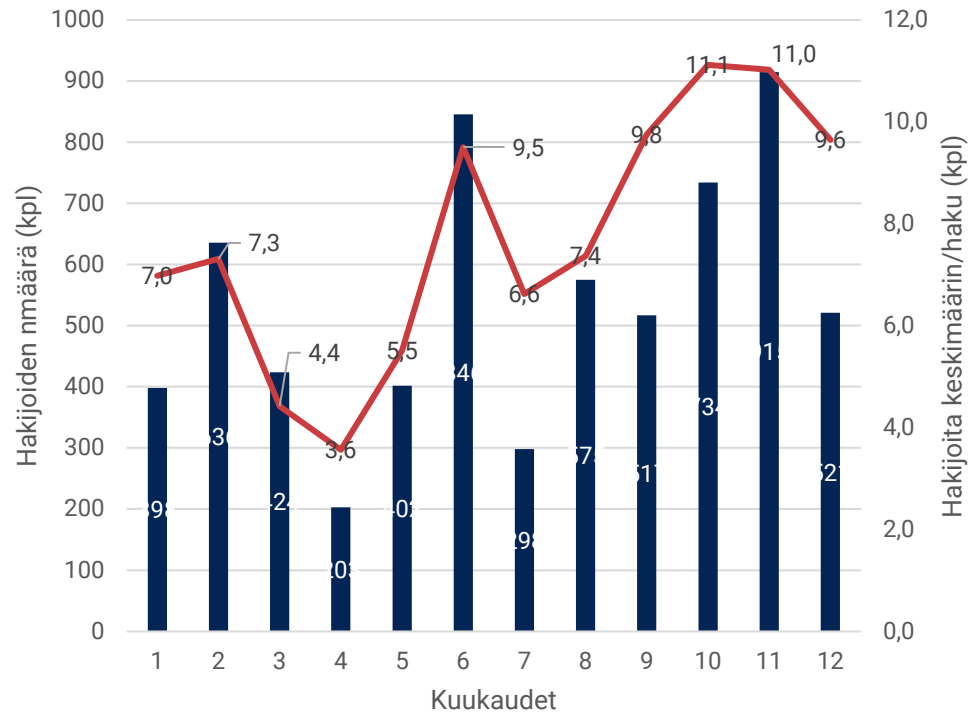
Rekrytointien määrä yhteensä 2024



■ Vakituisia hakuja (kpl) ■ Määräaikaista hakuja (kpl)

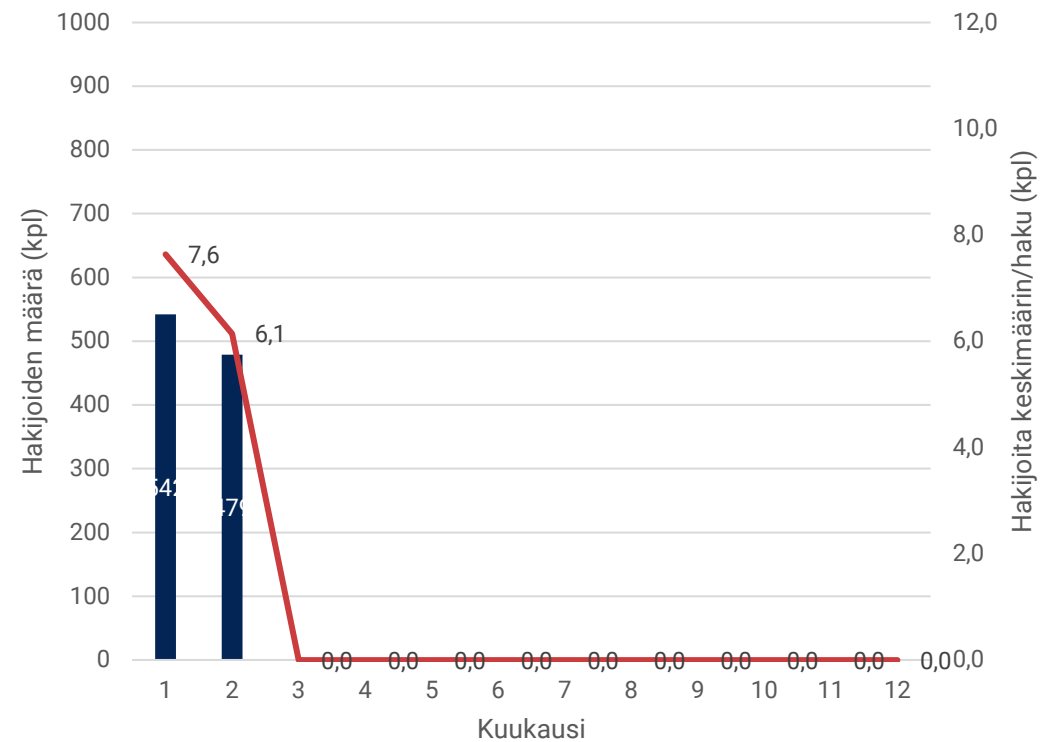
Henkilöstön saatavuus

Hakijoiden määrä 2023



■ Hakijoiden määrä (hlöä) — Hakijoita/haku keskiarvo

Hakijoiden määrä 2024



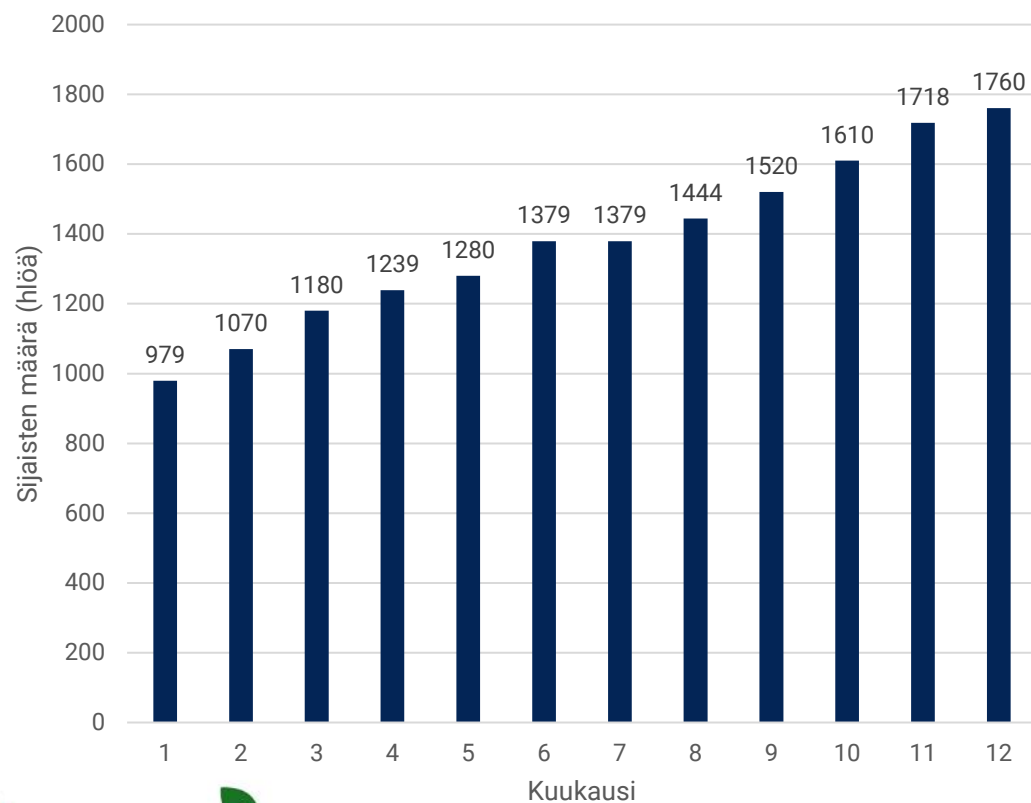
■ Hakijoiden määrä (hlöä) — Hakijoita/haku keskiarvo

Henkilöstön saatavuus ammattiryhmittäin

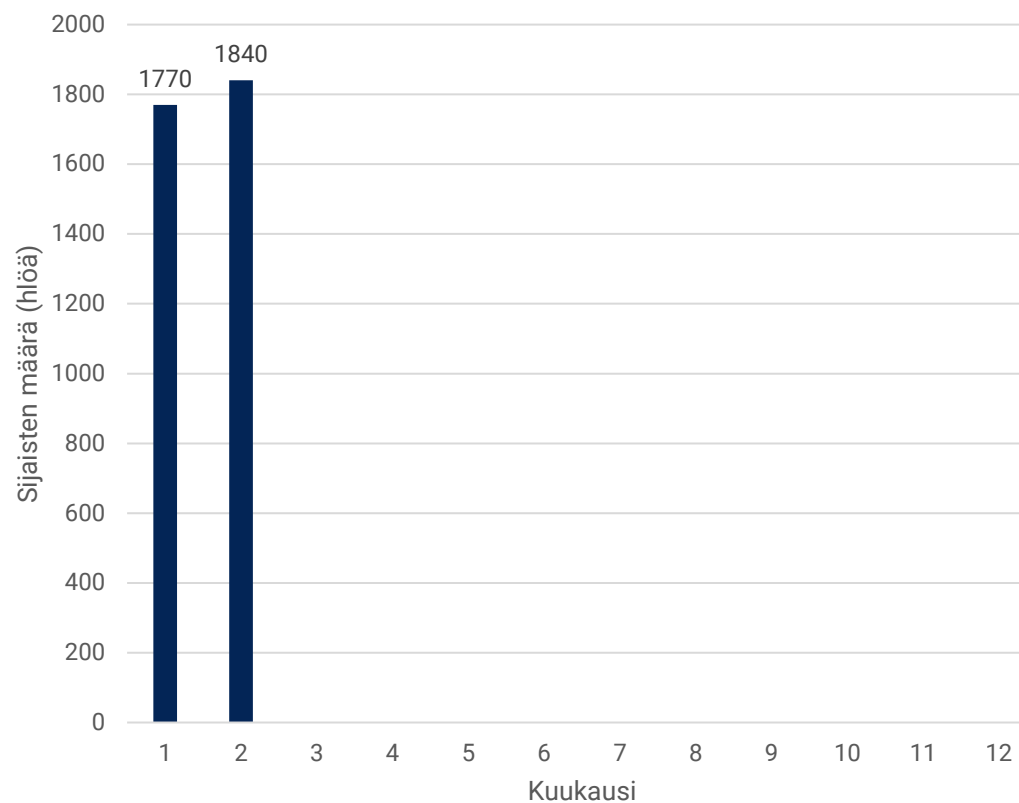
Henkilöstön saatavuus ammattiryhmittäin		Joulukuu			Tammikuu			Helmikuu		
		Hakujen lukumäärä	Hakijamäärä	Hakijoita/haku	Hakujen lukumäärä	Hakijamäärä	Hakijoita/haku	Hakujen lukumäärä	Hakijamäärä	Hakijoita/haku
Lähihoitaja		11	107	9,7	19	120	6,3	15	58	3,9
Lähihoitaja kum. vuoden alusta		167	788	4,7	19	120	6,3	34	178	5,2
Sairaanhoitaja		14	119	8,5	14	97	6,9	18	55	3,1
Sairaanhoitaja kum. vuoden alusta		184	854	4,6	14	97	6,9	32	152	4,8
Sairaanhoitaja muut: vastaava, koordinaattori		1	9	9,0	1	6	6,0	1	9	9,0
Sairaanhoitaja muut: kum. vuoden alusta		6	70	11,7	1	6	6,0	2	15	7,5
Lääkäri		2	4	2,0	1	1	1,0	9	7	0,8
Lääkäri kum. vuoden alusta		40	50	1,3	1	1	1,0	10	8	0,8
Sosiaalityöntekijä		8	31	3,9	7	22	3,1	11	32	2,9
Sosiaalityöntekijä kum. vuoden alusta		83	270	3,3	7	22	3,1	18	54	3,0
Sosiaaliohjaaja, asiakasohjaaja		4	63	15,8	5	120	24,0	4	33	8,3
Sosiaaliohjaaja, asiakasohjaaja kum. vuoden alusta		57	792	13,9	5	120	24,0	9	153	17,0
Ohjaaja (sis. kaikki koulutustasot)		4	14	3,5	7	74	10,6	1	8	8,0
Ohjaaja (sis. kaikki koulutustasot) kum. vuoden alusta		63	543	8,6	7	74	10,6	8	82	10,3
Esihenkilö		0	0	0,0	6	58	9,7	3	36	12,0
Esihenkilö kum. vuoden alusta		18	186	10,3	6	58	9,7	9	94	10,4

Hyvinvointialueen sijaistvälitys

Sijaisten määrä poolissa kk viimeinen pvä

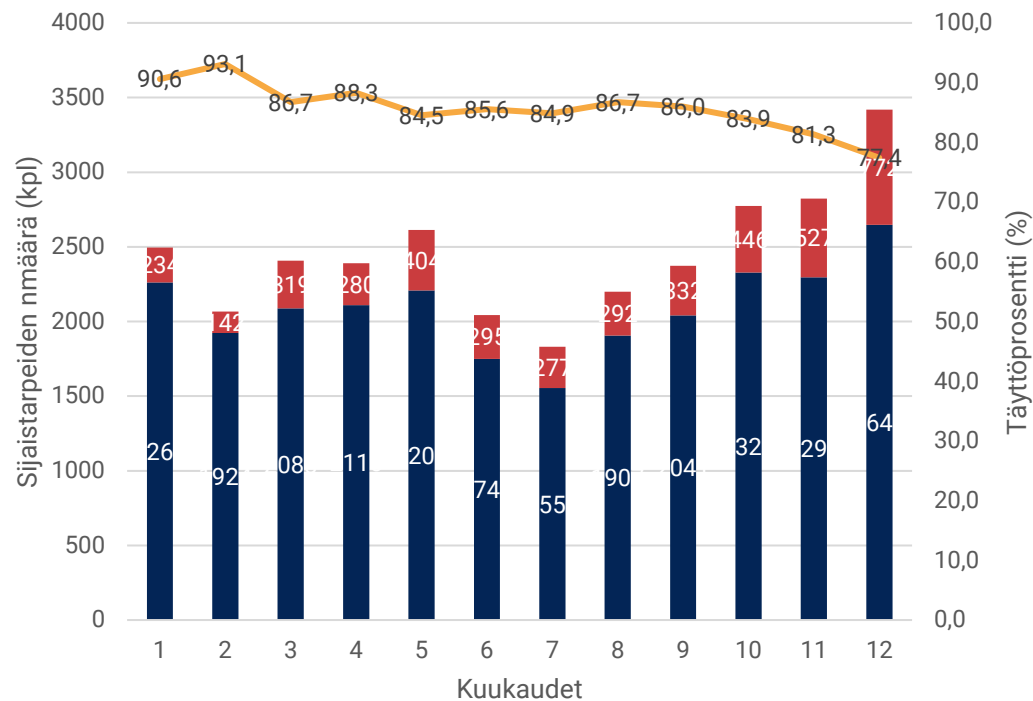


Sijaisten määrä poolissa kk viimeinen pvä



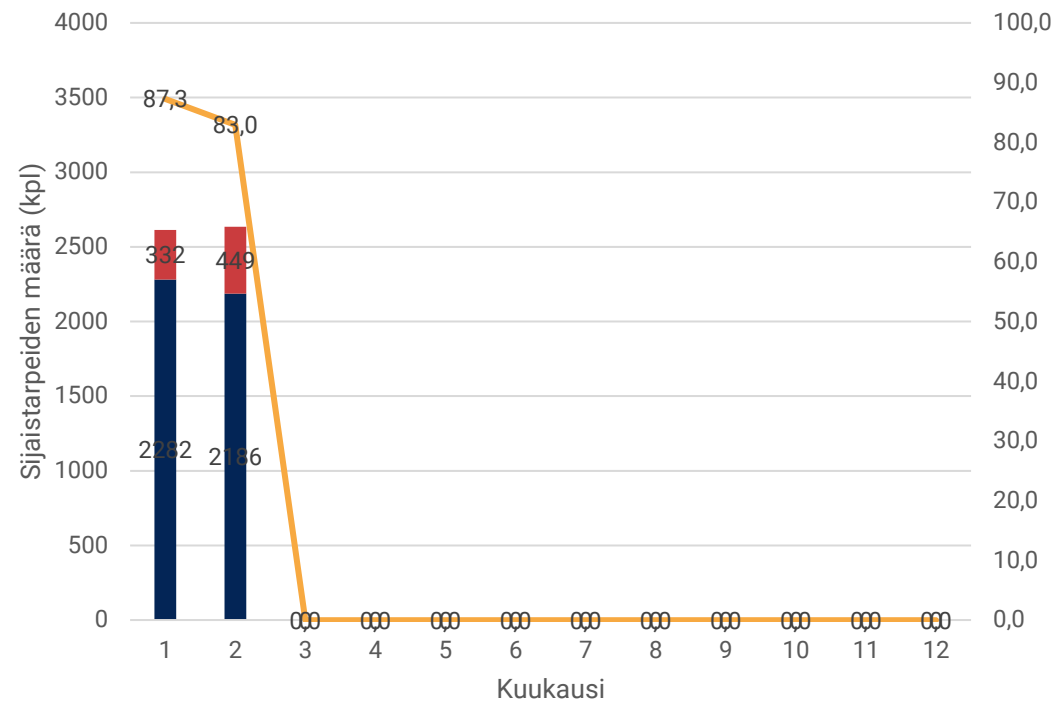
Hyvinvointialueen sijaisvälitys

Sijaistarpeet ja täyttöprosentti 2023



■ Täytettyjä sijaistarpeita (kpl) ■ Täyttämättä jääneitä sijaistarpeita (kpl)
— Täyttöprosentti (%)

Sijaistarpeet ja täyttöprosentti 2024

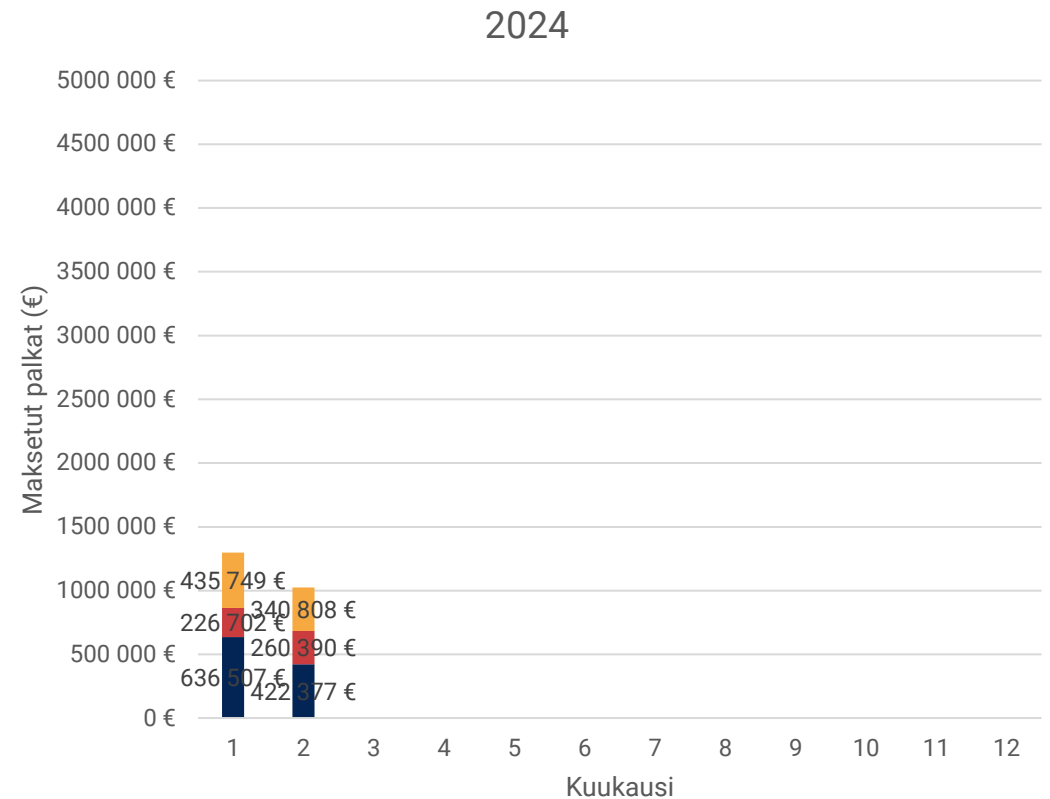
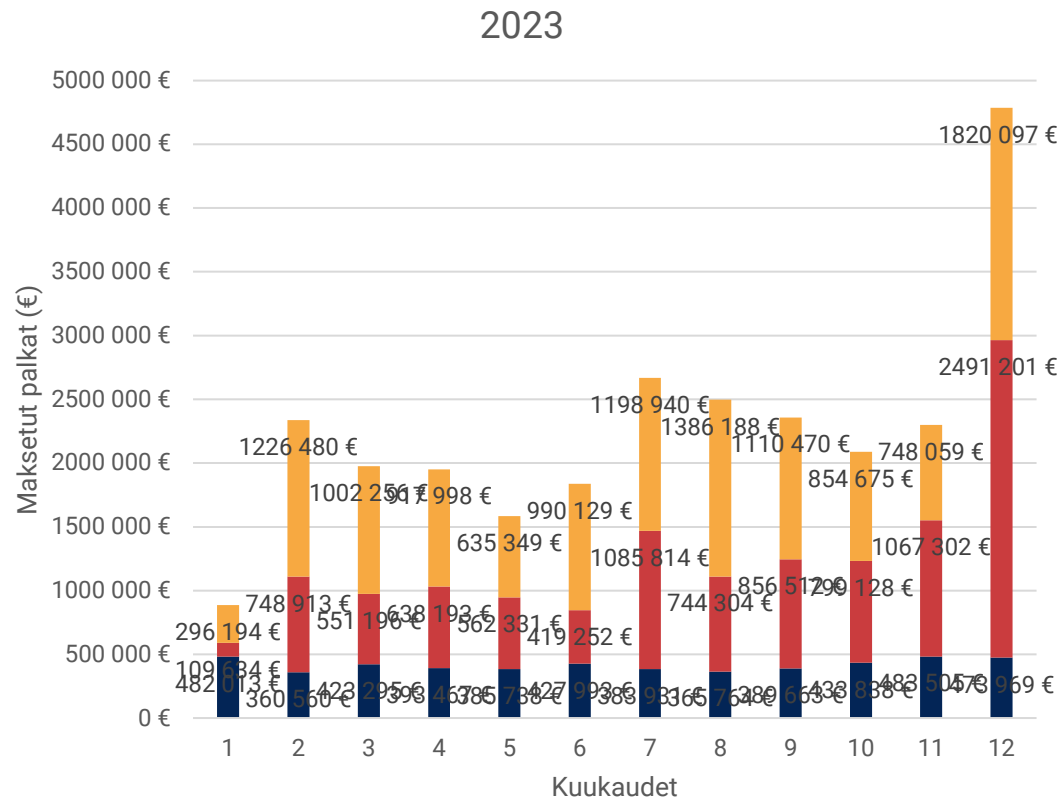


■ Täytettyjä sijaistarpeita (kpl) ■ Täyttämättä jääneitä sijaistarpeita (kpl)
— Täyttöprosentti (%)

Hyvinvointialueen sijaisvälitys

Välitetyt sijaistarpeet		Tammikuu	Helmikuu	Maaliskuu	Huhtikuu	Toukokuu	Kesäkuu	Heinäkuu	Elokuu	Syyskuu	Lokakuu	Marraskuu	Joulukuu
Kotihoito	Luotuja sijaistarpeita (kpl) (virheelliset poistettu)	908	975										
	Täytettyjä sijaistarpeita (kpl)	703	682										
	Täyttöprosentti (%)	77,4	69,9	#JAKO/0!	#JAKO/0!	#JAKO/0!	#JAKO/0!	#JAKO/0!	#JAKO/0!	#JAKO/0!	#JAKO/0!	#JAKO/0!	#JAKO/0!
Sosiaali- ja kriisipäivystys	Luotuja sijaistarpeita (kpl) (virheelliset poistettu)	16	9										
	Täytettyjä sijaistarpeita (kpl)	12	8										
	Täyttöprosentti (%)	75,0	88,9	#JAKO/0!	#JAKO/0!	#JAKO/0!	#JAKO/0!	#JAKO/0!	#JAKO/0!	#JAKO/0!	#JAKO/0!	#JAKO/0!	#JAKO/0!
Asumispalvelut	Luotuja sijaistarpeita (kpl) (virheelliset poistettu)	952	962										
	Täytettyjä sijaistarpeita (kpl)	917	919										
	Täyttöprosentti (%)	96,3	95,5	#JAKO/0!	#JAKO/0!	#JAKO/0!	#JAKO/0!	#JAKO/0!	#JAKO/0!	#JAKO/0!	#JAKO/0!	#JAKO/0!	#JAKO/0!
Vammaispalvelut	Luotuja sijaistarpeita (kpl) (virheelliset poistettu)	384	342										
	Täytettyjä sijaistarpeita (kpl)	304	255										
	Täyttöprosentti (%)	79,2	74,6	#JAKO/0!	#JAKO/0!	#JAKO/0!	#JAKO/0!	#JAKO/0!	#JAKO/0!	#JAKO/0!	#JAKO/0!	#JAKO/0!	#JAKO/0!
Sairaalapalvelut	Luotuja sijaistarpeita (kpl) (virheelliset poistettu)	111	88										
	Täytettyjä sijaistarpeita (kpl)	107	75										
	Täyttöprosentti (%)	96,4	85,2	#JAKO/0!	#JAKO/0!	#JAKO/0!	#JAKO/0!	#JAKO/0!	#JAKO/0!	#JAKO/0!	#JAKO/0!	#JAKO/0!	#JAKO/0!

Sijaisvälityksen maksetut palkat ja vuokratyövoiman ostot



■ Sijaisvälitys maksetut palkat (€) ■ Lääkäripalveluiden ostot (€) ■ Työvoiman vuokraus (€)

■ Sijaisvälitys maksetut palkat (€) ■ Lääkäripalveluiden ostot (€) ■ Työvoiman vuokraus (€)

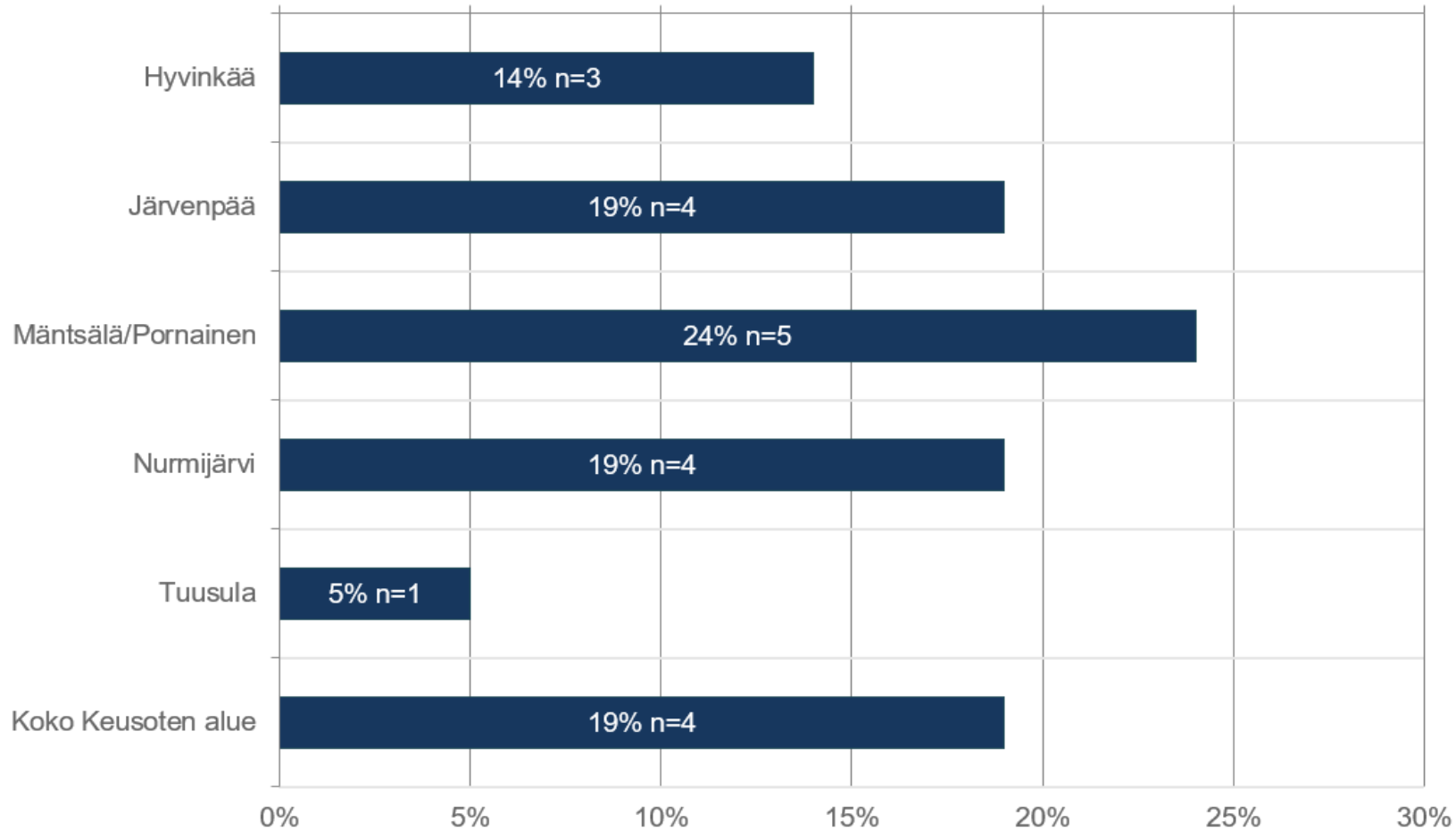
Lähtökyselyn tuloksia 2/2024



KEUSOTE
Keski-Uudenmaan hyvinvointialue

Vastaajien lukumäärä palvelualueittain ja kunnittain

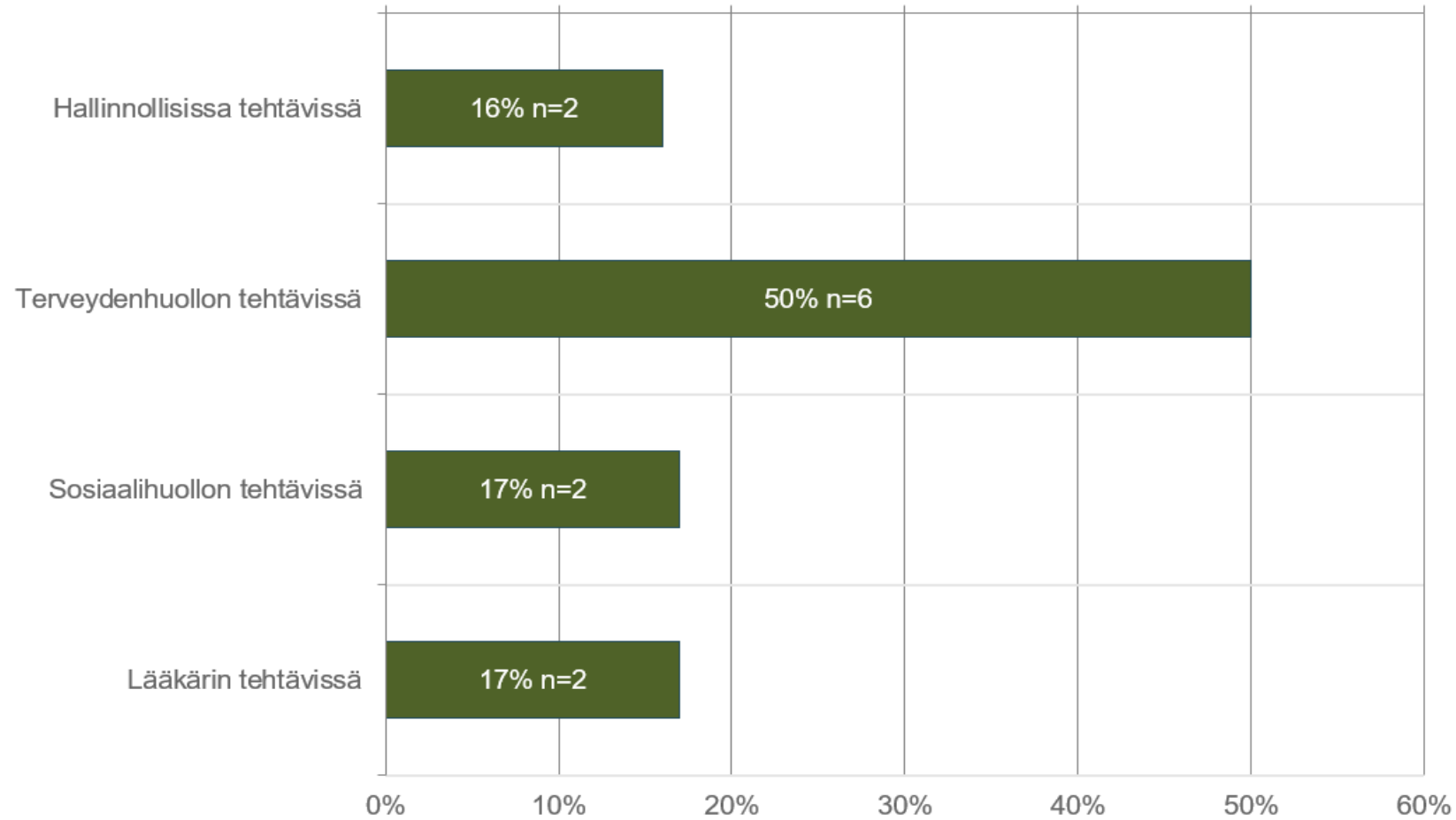
Vastaajien määrä: 21



Palvelualue	Vastaajat 2/2024	Vastaajat 1-2/2024
IKVA	1	6
MIELA	6	11
TEPASA	2	3
Asiakasohjaus	0	0
Konserni	1	1
Yhteensä	10	21

Missä ammatissa olet työskennellyt?

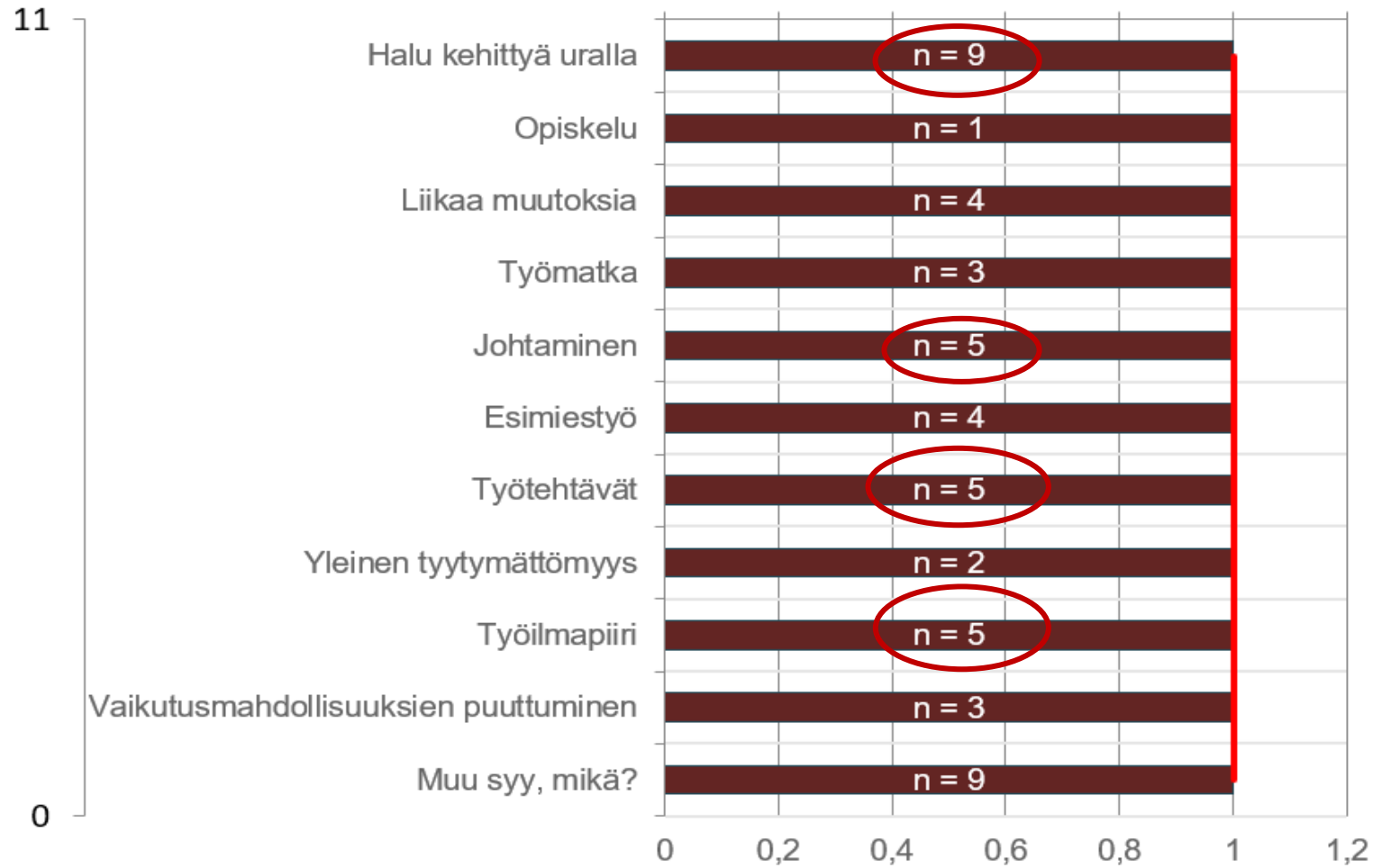
Vastaajien määrä: 12



KEUSOTE
Keski-Uudenmaan hyvinvointialue

Valitse tärkeimmät lähtöosi vaikuttavat syyt

Vastaajien määrä: 21



Muu syy, mikä?



Mitkä tekijät saivat sinut jäämään Keusoten palvelukseen?

Vastaajien määrä: 12

Vastaukset
Mikäli sopivaa työtä olisi ollut tarjolla
- toimivat tietojärjestelmät, erityisesti niiden hitaus
Minut olisi saanut jäämään urani kannalta kiinnostavammat työtehtävät.
Esihenkilön vaihtuminen
- Työrauha. - Parempi työilmapiiri. - Tasainen työmäärä jokaisella (ei ole työnjakajasta johtuvaa vaan poissaoloista). - Inhimillisyyys jonottavien asiakkaiden kohdalla, esim. hävettää välillä mennä asiakkaalle, joka jonottanut jaksoa usean kuukauden ja tästä saadaan kuulla.
Olen nauttinut työstäni Keusotessa vuosien aikana myös isojen muutosten myllerryksessä, ja kokenut aiemmin voivani vaikuttaa työhöni ja olevani arvostettu työntekijänä. Viimeisen vuoden tai parin aikana tilanne on kuitenkin heikentynyt perhesosiaalityössä niin monella tapaa, että korjattavaa on todella paljon, jotta voisin kuvitella täällä enää työskenteleväni. En ole kokenut aiemmin yhtä laajaa tyytymättömyyttä perhesosiaalityön sisällä, ja tästä toki kertovat lukuisten pitkäaikaistenkin sosiaalityöntekijöiden siirtyminen muihin tehtäviin hiljattain.
Uusi koulutusta vastaava työ, josta saisi koulutusta vastaavaa palkkaa
Työkaverit
Urapolun mahdollistaminen ja sen rakentaminen, että ei olisi tarvinnut siirtyä toiselle työnantajalle. Virkavapaan myöntäminen. Mahdollista toteuttaa nykyistä työtä laadukkaasti, huomioiden THL:n ohjeistukset ja suositukset sekä selkeää työtehtävien rajausta esimiestasolta, että muiden ammattiryhmien työtehtävät eivät valuisi terveydenhoitajalle.
Jään Keusoten palvelukseen, mutta koen erittäin suurena miinuksena uralla kehittymisen puuttuminen. Meillä on "minun urani Keusotessa", mutta en ole omalla kohdalla nähnyt siihen mahdollisuutta. Olen hakenut useimpia kehittämis- ja esihenkilötehtäviä, mutta en ole saanut edes kutsua haastatteluun. Ymmärrän, ettei minulla ole välttämättä juuri siihen tarvittavaa kokemusta, mutta olisiko näihin tehtäviin mahdollista kehittyä Keusoten sisällä. Nyt en saa sellaista mahdollisuutta.
Tässä kohdin päädyin siirtymään sellaiseen tehtävään ja työyhteisöön, jota Keusotessa ei ole tarjolla. Toki tätä olisi kannattanut kysyä siinä vaiheessa, kun kerroin lähtöaikeista...
ei mahdollisuutta jäädä, koska liikaa ikää



KEUSOTE
Keski-Uudenmaan hyvinvointialue

Hyvinvointia yhdessä

KEUSOTE.FI